



“ENCUENTROS EN EL PARDO”

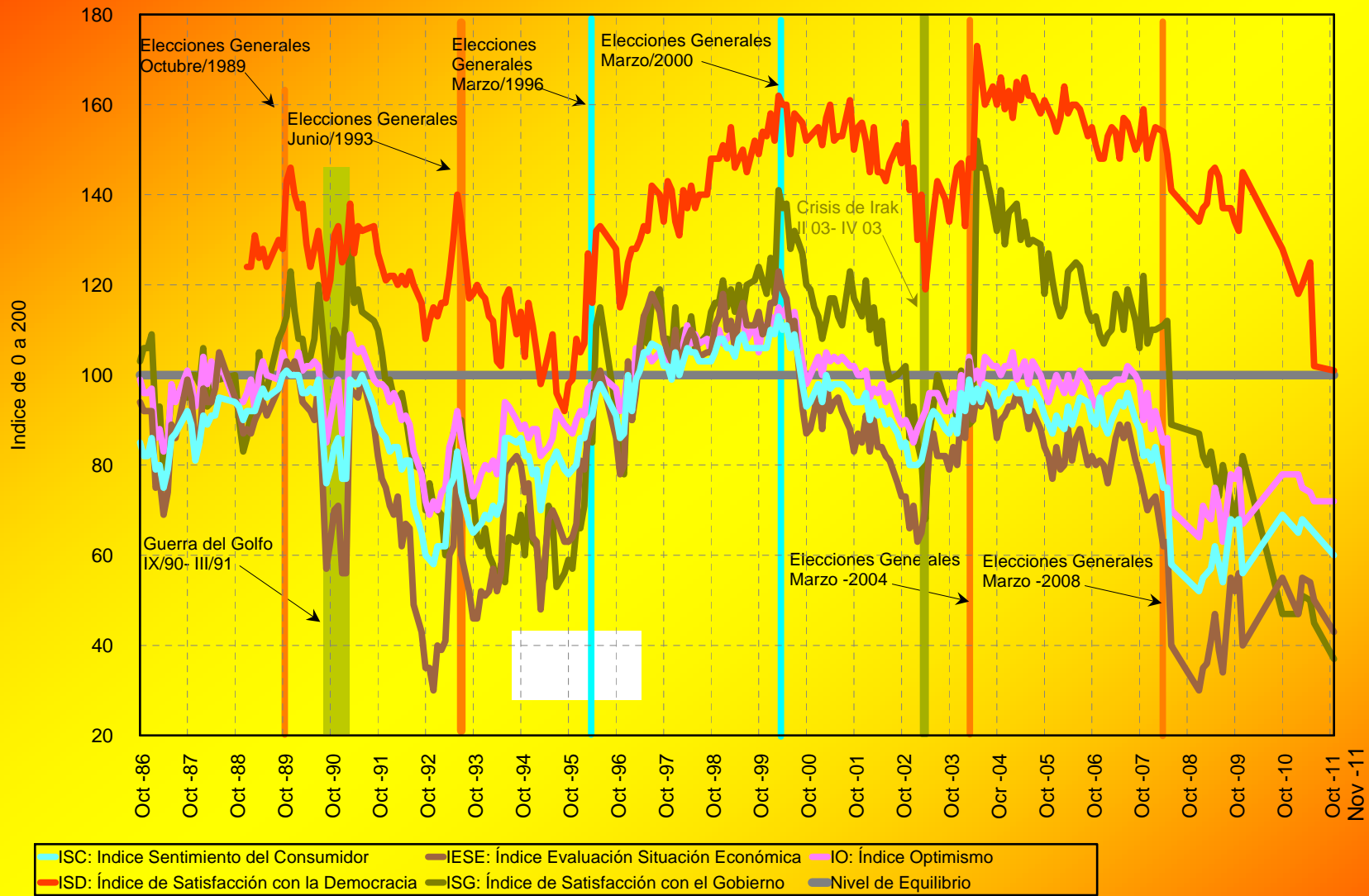
(miércoles 18 de junio de 2014)

ANALISIS DE LOS RESULTADOS DE LAS ELECCIONES AL PARLAMENTO EUROPEO DE MAYO 2014

JUAN DÍEZ NICOLAS

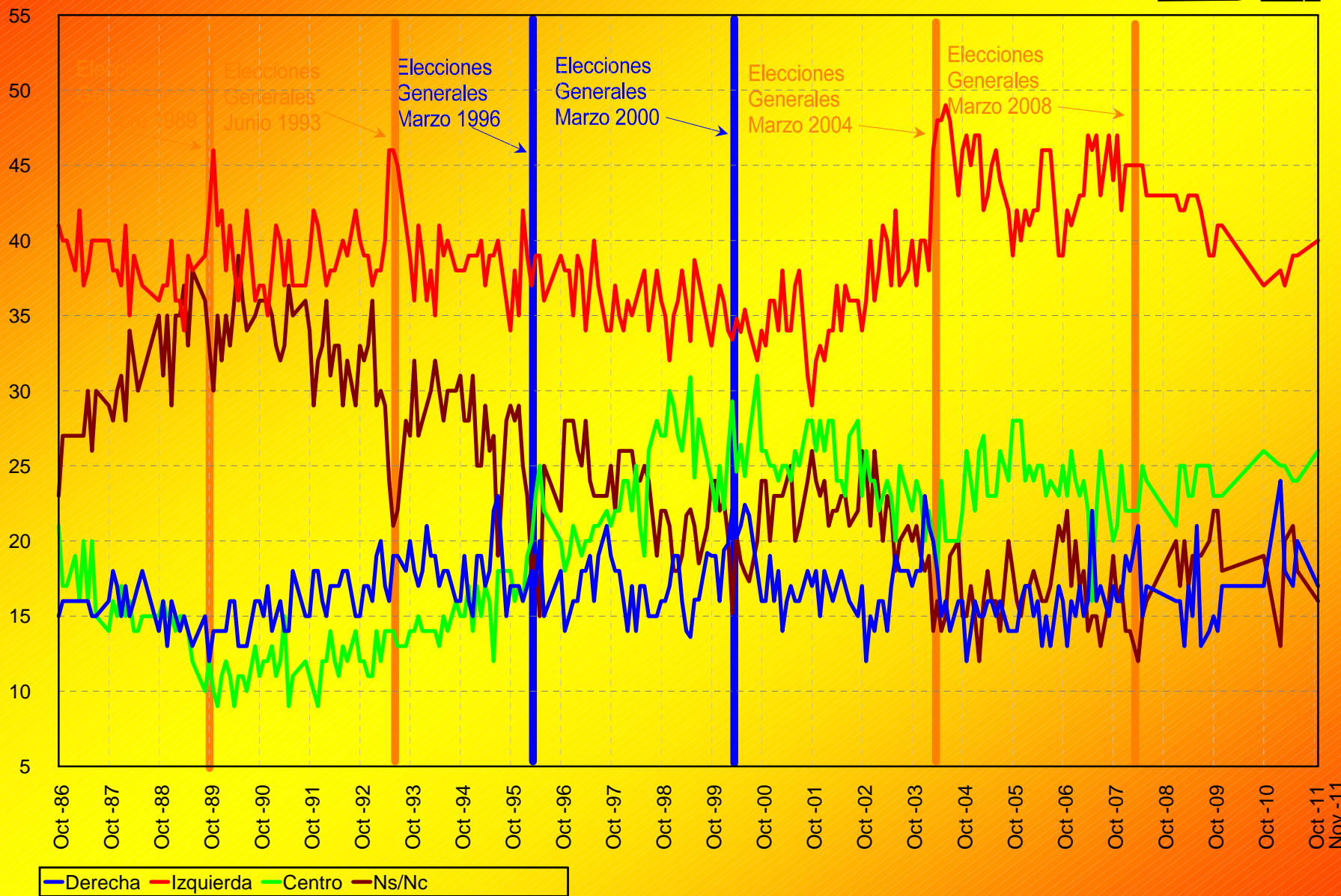
**Cátedra de Investigación en Ciencias Sociales y Seguridad,
Universidad Europea de Madrid**

EVOLUCION DE LOS INDICADORES MAS SIGNIFICATIVOS



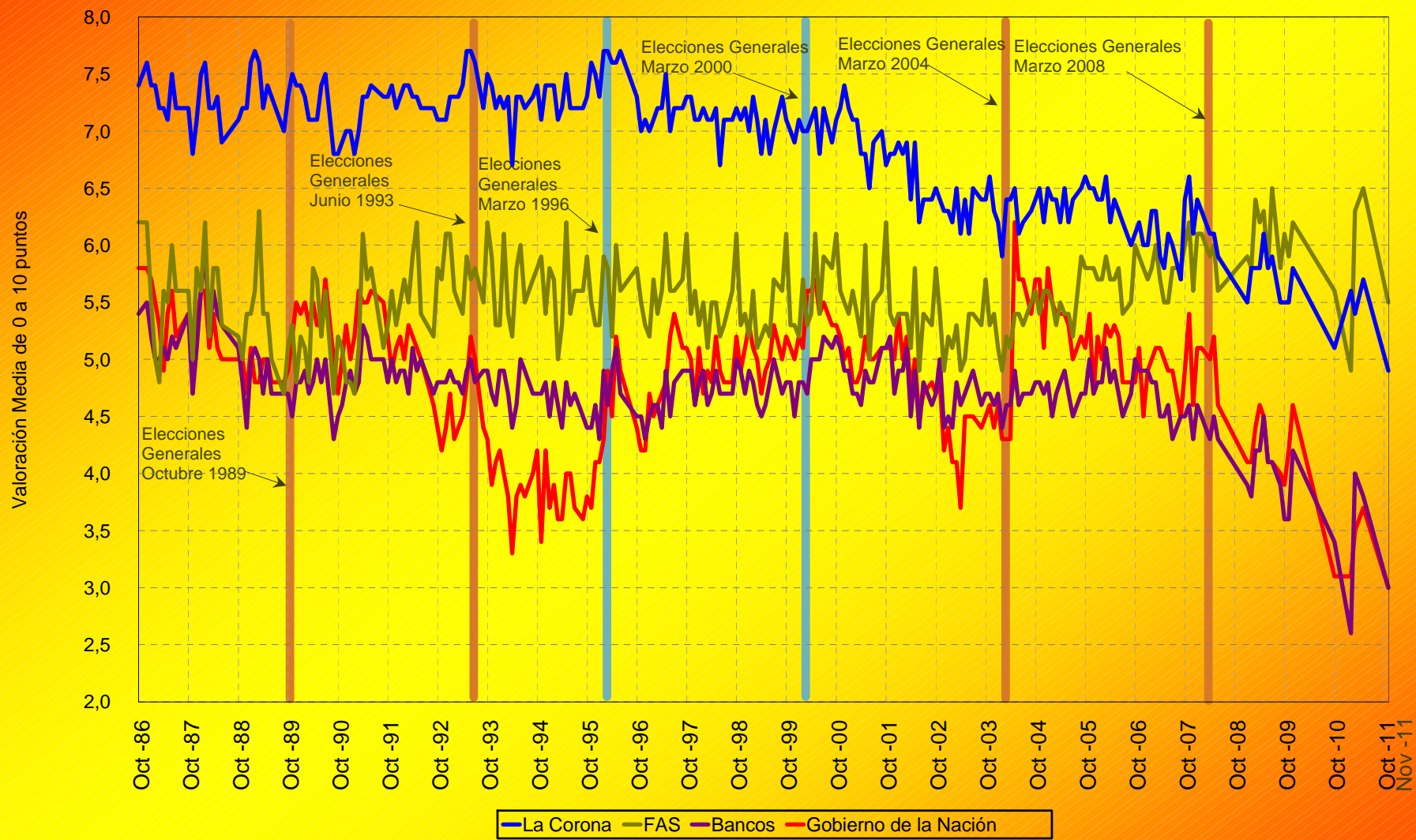
Fuente: Banco de Datos ASEP

AUTOPOSICIONAMIENTO IDEOLÓGICO



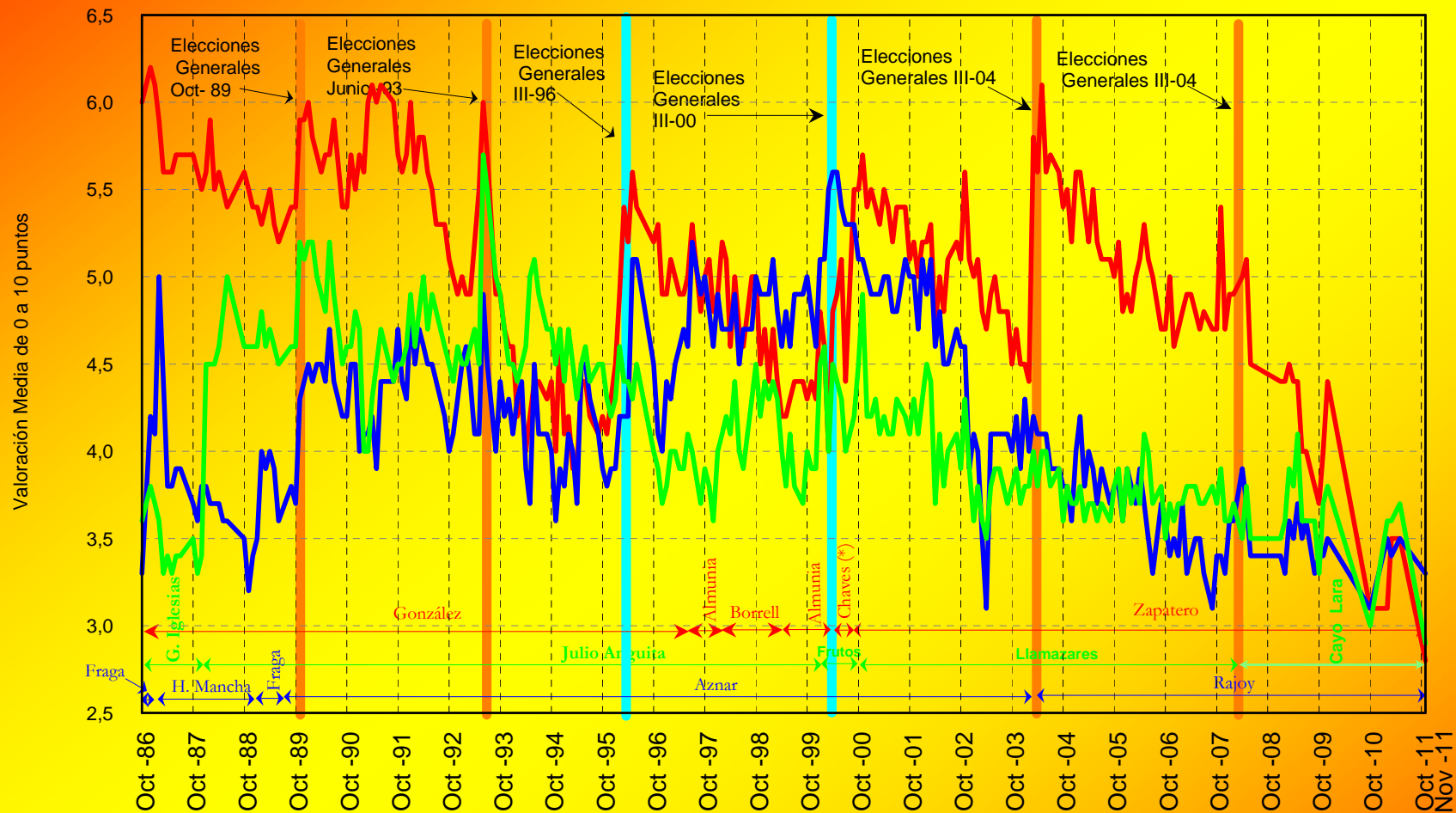
Fuente: Banco de Datos ASEP

VALORACION DE LAS PRINCIPALES INSTITUCIONES



Fuente: Banco de Datos ASEP

VALORACION DE LOS LÍDERES DE LAS PRINCIPALES FORMACIONES POLÍTICAS



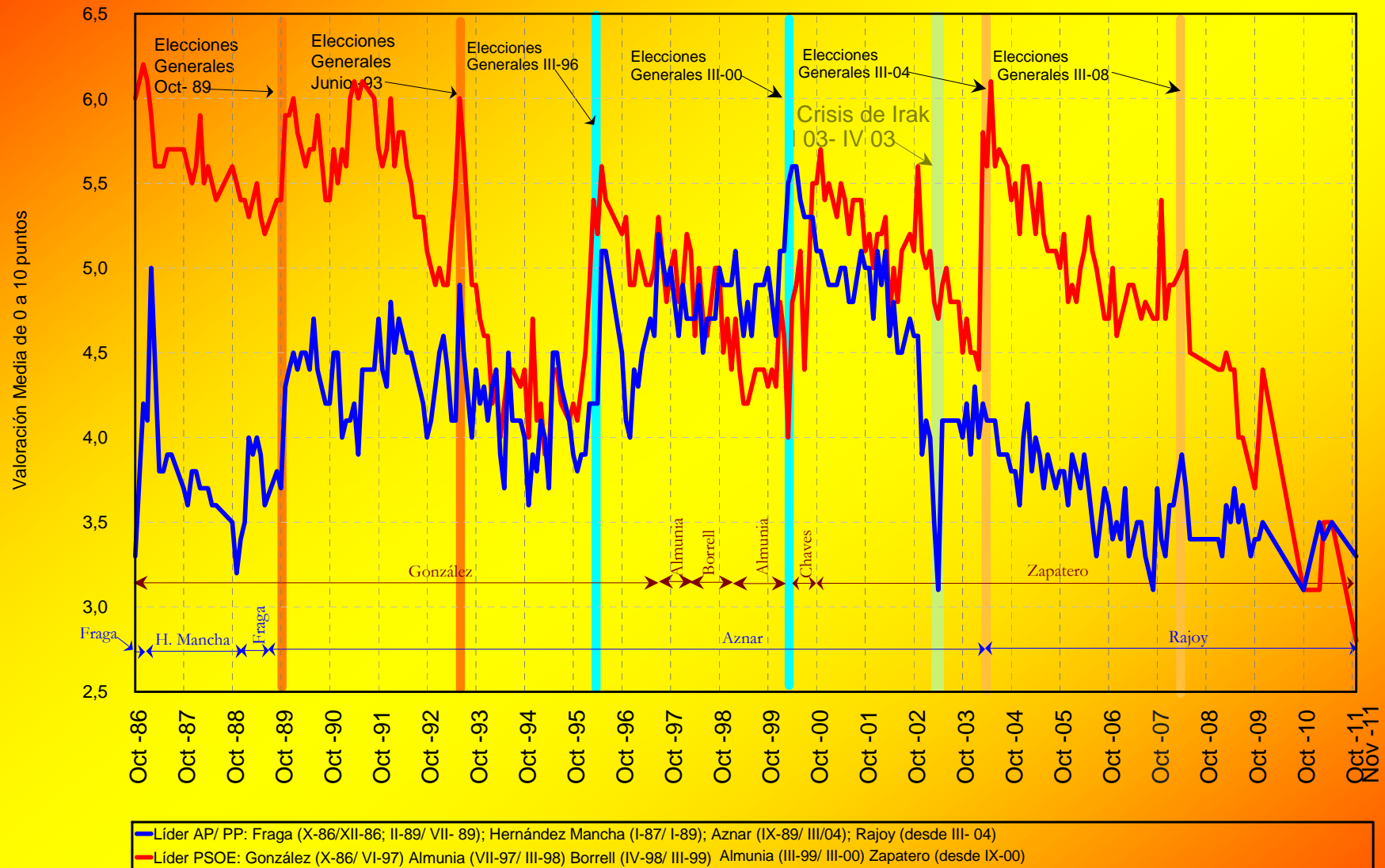
— Líder PCE/IU Gerardo Iglesias (Oct-86/Dic-87) Julio Anguita (Ene-88/Dic-99) Frutos (Ene-00/Oct-00) Llamazares (Nov-00/Mar-08) Cayo Lara (desde Mar-08)
— Líder AP/PP: Fraga (X-86/XII-86; II-89/VII-89); Hernández Mancha (I-87/I-89); Aznar (IX-89/II-04); Rajoy (desde III-04)
— Líder PSOE: González (X-86/VI-97) Almunia (VII-97/III-98) Borrell (IV-98/V-99) Almunia (VI-99/III-00) Zapatero (desde IX-00)

(*) En el mes de Junio del 2000, el valor del líder del PSOE corresponde a Zapatero en vez de a Chaves

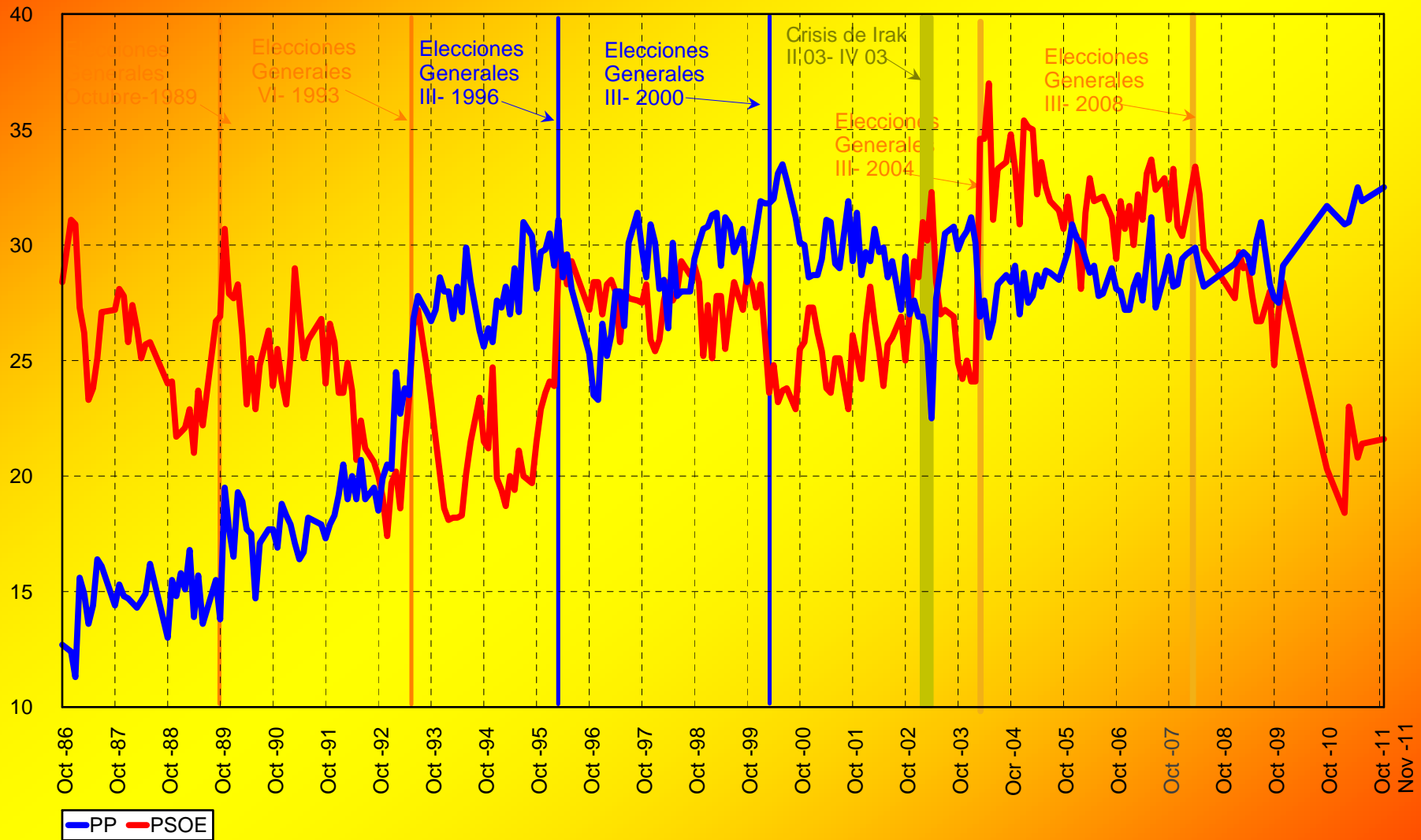
** A partir de Mar-04 el valor del líder del PP corresponde a Rajoy en vez de a Aznar

Fuente: Banco de Datos ASEP

VALORACION DE LOS LÍDERES DEL PP Y DEL PSOE



INTENCION DE VOTO ESTIMADA PARA EL PSOE Y EL PP



Fuente: Banco de Datos ASEP

TIPO DE ELECCION	FECHA	CENSO ELECTORAL	% PARTICIPACION	UCD-AP-PP + PSE	
				% electores	% votantes
<i>Referéndum</i>	<i>XII/76</i>	22.644.290	78		
Nacionales	VI/77	23.583.762	79	50	64
<i>Referéndum</i>	<i>XII/78</i>	26.632.180	67		
Nacionales	III/79	26.836.490	68	44	65
Nacionales	X/82	26.846.940	✓ 80	✓ 58	74
<i>Referéndum</i>	<i>III-86</i>	29.024.494	59		
Nacionales	VI/86	29.117.613	70	49	70
Europeas	VI/87	28.450.491	68	43	64
Europeas	VI/89	29.283.982	55	33	61
Nacionales	X/89	29.604.055	70	45	65
Nacionales	VI/93	31.030.511	76	✓ 56	74
Europeas	VI/94	31.558.999	59	42	71
Nacionales	III/96	32.531.833	77	✓ 59	76
Europeas	VI/99	33.840.432	63	47	75
Nacionales	III/00	33.969.640	69	✓ 54	79
Nacionales	III/04	34.571.831	76	✓ 60	✓ 80
Europeas	VI/04	34.706.044	45✓	38✓	✓ 85
<i>Referéndum</i>	<i>II/05</i>	34.692.491	42✓		
Nacionales	III/08	35.073.179	74	✓ 62	✓ 84
Europeas	VI/09	35.492.567	45✓	36✓	✓ 81
Nacionales	XI/11	35.779.491	69	50	73
Europeas	V/14	36.145.958	46✓	21✓	47✓





MUCHAS GRACIAS

100613.2721@compuserve.com

www.jdsurvey.net/jds/jdsurveyContents.jsp?Idioma=E&SeccionTexto=010401